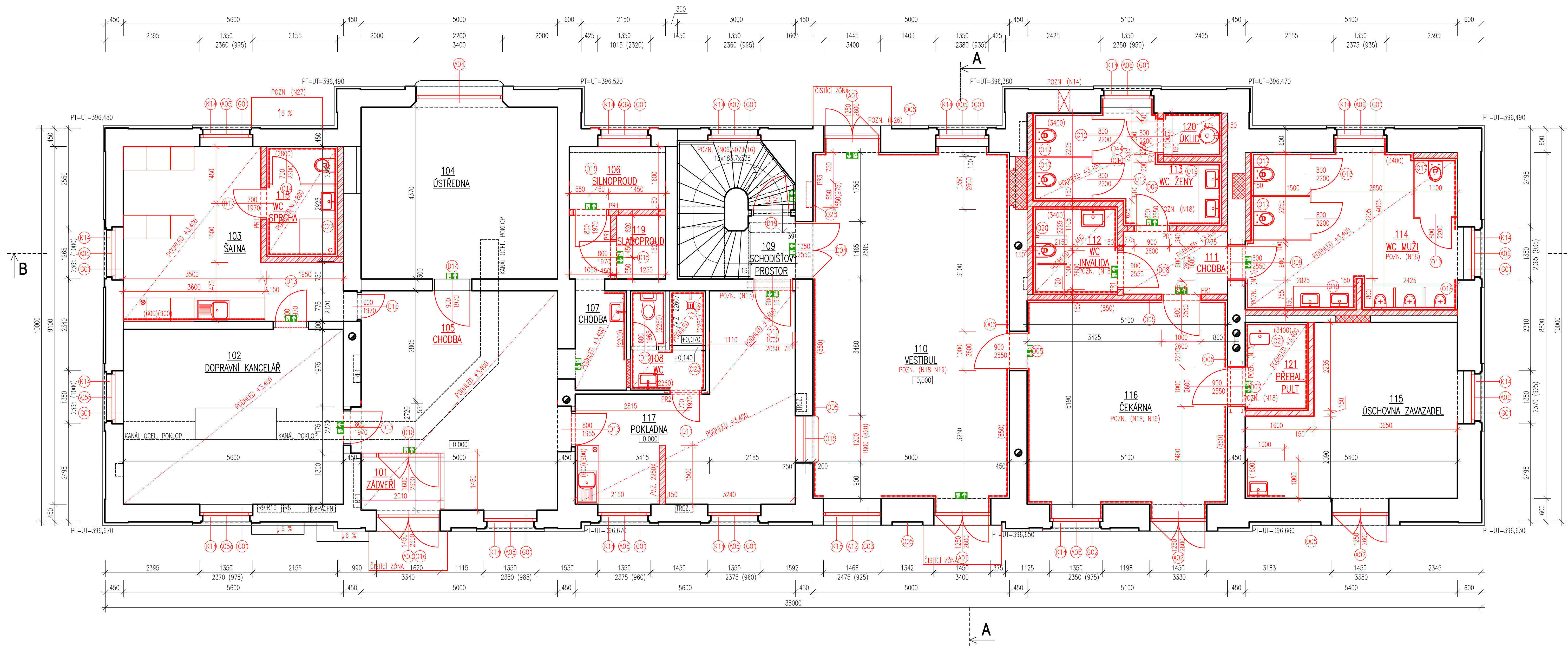


PŮDORYS 1.NP – NAVRHOVANÝ STAV  
M1:50



POZNÁMKA:

- 1) REALIZAČNÍ DOKUMENTACE NENAHRAŽUJE DODAVATELSKOU A DILENSKOU DOKUMENTACI. DODAVATELSKÁ A DILENSKÁ DOKUMENTACE MUSÍ BÝT PŘED ZAPOČETÍM KONKRETNÍCH STAVEBNÍCH PRACÍ ODSOULASENA INVESTOREM A GENERÁLNÍM PROJEKTANTEM STAVBY.
- 2) NA STAVBĚ MUSÍ BÝT VÝZDY DODRŽENY VŠECHNY PRACOVNÍ, TECHNOLOGICKÉ A TECHNICKÉ POSTUPY A DOPORUČENÍ VÝROBCŮ JEDNOTLIVÝCH STAVEBNÍCH SYSTÉMŮ A MATERIÁLŮ DLE ČSN A SOUVISEJÍCÍCH PŘEDPISŮ.
- 3) PŘI PROVÁDĚNÍ PRACÍ JE POTŘEBA VÝZDY DODRŽOVAT BEZPEČNOST A OCHRANU ZDRAVÍ DLE AKTUALNÍCH PRAVNÍCH PŘEDPISŮ.
- 4) VEŠKERÉ STAVEBNÍ PRÁCE MUSÍ PROBÍHAT V KOORDINACI SE VŠEMI SOUVISEJÍCIMI PROJEKTY A JEDNOTLIVÝMI PROFESEMI.
- 5) PŘI BOURÁNÍ JE NUTNÉ DODRŽOVAT TYTO ZASADY:
  - PŘED BOURÁNÍM OVĚŘIT ROZMĚRY. VŠECHNY ROZDÍLY OPROTI PROJEKTOVÉ DOKUMENTACI, KTERÉ BUDOU PŘI STAVBĚ ZJIŠTĚNY, BUDOU NEPRODLENĚ SDELENY PROJEKTANTOVÍ. PROJEKTANT NA ZÁKLADĚ ZJIŠTĚNÝCH SKUTEČNOSTÍ UVAŽÍ PŘÍPADNĚ ZMĚNY PROJEKTU.
  - BOURÁNÍ BUDE NUTNO PROVÁDĚT SETRNĚ, PO ZABĚRECH, PŘI BOURÁNÍ NESMÍ DOJÍT K PADU VĚTŠÍCH ČÁSTÍ NA STÁVAJÍCÍ KONSTRUKCE.
  - PŘI BOURÁNÍ JE TŘEBA BOURÁNĚ A NAVAŽUJÍCÍ KONSTRUKCE ŘÁDNĚ ZABEZPEČIT – PODEPŘÍT.
  - BOURÁNÍ BUDE PROVÁDĚNO ODSHORA DOLŮ, NEJPRVE BUDOU VYBOURÁNY KONSTRUKCE V 3.NP A POTÉ V 1. PP.
  - BOURANÝ MATERIÁL BUDE PLYNULE ODVÁŽEN MIMO STAVBU, NESMÍ DOJÍT K HROMADĚNÍ BOURANÉHO MATERIÁLU V NÁDEZNÍCH PODLAŽÍCH.

- 6) ZHOTOVITEL STAVBY SI MUSÍ VŠECHNY ROZMĚRY NA STAVBĚ OVĚŘIT A PŘÍPADNĚ UPRAVIT PŘED REALIZACÍ A OBJEDNÁVKOU MATERIÁLU. V PŘÍPADĚ VÝRAZNÝCH ODCHYLEK BUDE ZHOTOVITEL KONTAKTOVAT PROJEKTANTA S ODSOULASENÍM PŘÍPADNÝCH ÚPRAV.
- 7) NEJMENŠÍ HODNOTA SOUČinitele SMYKOVÉHO TŘENÍ NAŠLAPNÝCH VRSTEV MUSÍ BÝT NA VŠECH VODOROVNÝCH PLOCHÁCH NEJMÉNĚ 0,5 NEBO HODNOTU VÝKRYVU KYVADLA NEJMÉNĚ 40 NEBO OHĚL SKLIZU NEJMÉNĚ 10°; NA ŠIKMÝCH PLOCHÁCH A RAMPÁCH 0,5 + 1g OHĚLU SKLONU PLOCHY NEBO RAMPY, HODNOTU VÝKRYVU KYVADLA NEJMÉNĚ 40x(1+1g OHĚLU SKLONU PLOCHY NEBO RAMPY) NEBO OHĚL SKLIZU NEJMÉNĚ 10x(1+1g OHĚLU SKLONU PLOCHY NEBO RAMPY), PLATI PRO OHĚL SKLONU VE SMĚRU CHŮZE.
- 8) PROSTUPY BUDOU ŘEŠENY V SOULADU S JEDNOTLIVÝMI PROFESEMI VRTÁNÍM NEBO PŘI REALIZACI JEDNOTLIVÝCH KONSTRUKCÍ. VEŠKERÉ PROSTUPY BUDOU ŘEŠENY V SOULADU S POŽÁRNĚ-BEZPEČNOSTNÍM ŘEŠENÍM DLE JEDNOTLIVÝCH PROFESÍ.
- 9) UPŘESNĚNÍ ŘEŠENÍ PODLEHLO VIZ SAMOSTATNÝ VÝKRES.
- 10) PŘED REALIZACÍ OPRAVY PODLAH PROVEŘÍ ZHOTOVITEL VÝŠKU FINÁLNÍ NAŠLAPNÉ VRSTVY V VTAHU KE STÁVAJÍCÍM DVĚRNÍM OTVORŮM. DLE POTŘEBY SE VÝŠKA NAŠLAPNÉ VRSTVY UPRAVÍ.
- 11) VEŠKERÉ PRÁCE BUDOU PROVÁDĚNY V SOULADU S E.1.2 STAVEBNÍ KONSTRUKČNÍ ČÁST.

- POZN. (N06) – OČIŠTĚNÍ SCHODISTOVÝCH STUPNŮ VIZ POZN. B08. VÝŠKRABNÁI SPAR, HYDROFOTBAZNÍ A ZPEVŇUJÍCÍ PENETRACE POVRCHU, PŘESPAROVÁNÍ PRŮJIZNÝM TMELEM NA BÁZI PU, OZN. NÁSTUPNÍHO A VÝSTUPNÍHO STUPNĚ V RAMENÍ, PODLAHOVÝ FOTOLUMINISČENÍ TERČÍK, ALU, SAMOLEPIČI.
- POZN. (N07) – OPRAVA NÁTERU ZABRADLÍ – OBROUŠENÍ STÁVAJÍCÍHO NÁTERU, PROVEDENÍ NOVOHO NÁTERU OCELOVÉ KONSTRUKCE DLE TECHNICKÉ ZPRÁVY RAL 7016.
- POZN. (N13) – ŘEŠENÍ PŘEKLADU VIZ PO STAVEBNÍ KONSTRUKČNÍ ČÁST, OBKLAD BUDE OBEZDĚN REŽNÝM ZDÍVEM, OPATŘEN OMÍTKOU.
- POZN. (N14) – ZAZDÍVKA PODOVNÍCH PROSTUPŮ.
- POZN. (N15) – OPRAVA NÁTERU DŘEVĚNÉHO MADLA – OČIŠTĚNÍ MOSAZNÝM KARTÁČEM, PŘEBROUŠENÍ ZRNITOST 60 – 100, ZAKLADNÍ RENOVACÍ IMPREGNAČNÍ NÁTER NA DŘEVO, 2 x POVRCHOVÝ LAK S PŘEBROUŠENÍM MEZIVRSTVY BARVA ODTÍN GRANATOVÉ HĚDNĚ PLATINA.
- POZN. (N16) – REALIZACE OMYVATELNÉHO NÁTERU STĚN NA BÁZI EPOXIDOVÉ PRYSKYŘICE DO VÝŠKY 1500 mm. DVOU KOMPONENTNÍ EPOXIDOVÝ NÁTER NA VODNÍ BÁZI, BEZ ZAPACHU, PROPUSTNÝ PRO VODNÍ PÁRY, VODNÝ PRO BĚŽNÉ A STŘEDNÍ MECHANICKÉ A CHEMICKÉ ZATÍŽENÍ. V PŘÍPADĚ ZVÝŠENÉ VLHKOSTI PODKLADU APLIKOVAT DOČASNOU BARIÉRU PROTI VLHKOSTI. V MÍSTĚ NOVÉHO NÁTERU BUDE PROVEDENA NOVÁ OMÍTKA MC. BARVA RAL 9010 BÍLÁ.
- POZN. (N17) – SOKL – DLAŽDICE SLUNĚTÁ, NEGLAZOVANÁ VÝŠKY 100 mm DLE PODLAHOVÉ KONSTRUKCE, UKONČOVACÍ LÍŠTĚ NEREZ TVAR L.
- POZN. (N18) – ŘEŠENÍ DLAŽBY A OBKLADU VIZ SAMOSTATNÝ VÝKRES.
- POZN. (N19) – ŘEŠENÍ DŘEVĚNÉHO OBKLADU A STĚN VIZ SAMOSTATNÝ VÝKRES.
- POZN. (N26) – HRANA VÝROVNÁVACHO STUPNĚ OZNAČENA PRUHEM ŽLUTÉ BARVY RAL 1003 ŠÍŘKY 100 mm NA DÉLKU SCHODU, VE VZDÁLENOSTI M HRANY STUPNĚ. BARVA MUSÍ SPLNIT POŽADAVEK SOUČinitele SMYKOVÉHO TŘENÍ 0,6. KONTRASTNÍ ZNAČENÍ PODSTUPNICE JE NEPŘÍPUSTNÉ.
- POZN. (N27) – ŘEŠENÍ PŘESTAVBY HUP VIZ SAMOSTATNÝ VÝKRES.
- OMÍTKY – VYSPRAVENÍ OMÍTEK (DLE STÁVAJÍCÍHO STAVU MVC, MC) – PŘEDPOKLAD DO 50 %, OŠTĚNÍ OKEN NOVÉ OMÍTKY 100%, MALBA; V MÍSTĚ OMYVATELNÝCH NÁTERŮ A V MÍSTĚ SOKLU DO VÝŠKY 100 mm NOVÁ OMÍTKA MC; PŘED ZAHÁJENÍM PRACÍ BUDE PROVÁDĚN STRATIGRAFICKÝ PRŮZKUM, OMÍTKY BUDOU ODSTRAŇOVÁNY RUČNĚ.
- KUCHYŇSKÉ LINKY NEJSOU SOUČÁSTÍ PD (NEJSOU ZAHRNUTY V CIN)

LEGENDA MÍSTNOSTÍ:

Č.M.	NÁZEV MÍSTNOSTI	PLOCHA [m²]	PODLAHA	OZN.	OPRAVA POVRCHU	POZNÁMKA
101	ZADVĚŘÍ	3,05	ČISTICI ZÓNA	S03d	OMÍTKA	(N17)
102	DOPRAVNÍ KANCELÁŘ	25,27	VINYL	S03a	OMÍTKA	
103	ŠATNA	19,04	VINYL	S03b	OMÍTKA	
104	ÚSTŘEDNA	22,50	PRYŽ	S04	OMÍTKA	
105	CHODBA	25,79	KERAMICKÁ	S03e	OMÍTKA	(N17)
106	SILNOPROUD	4,05	KERAMICKÁ	S03e	OMÍTKA	(N17)
107	CHODBA	5,60	KERAMICKÁ	S03e	OMÍTKA	(N17)
108	WC POKLADNA	4,74	KERAMICKÁ	S03f	OBKLAD	
109	SCHODISTOVÝ PROSTOR	10,13	KERAMICKÁ + KÁMEN	S03	OMÍTKA	(N17)
110	VESTIBUL	45,47	KERAMICKÁ	S03g	OMÍTKA	(N17)
111	CHODBA	4,88	KERAMICKÁ	S03h	OMÍTKA	(N17)
112	WC INVALIDĚ	4,89	KERAMICKÁ	S03i	OBKLAD	
113	WC ŽENY	10,53	KERAMICKÁ	S03i	OBKLAD	
114	WC MUŽI	21,41	KERAMICKÁ	S03i	OBKLAD	
115	ÚŠCHOVNÁ ZAVAZADEL	20,83	KERAMICKÁ	S03c	OMÍTKA	(N17)
116	ČEKÁRNA	27,44	KERAMICKÁ	S03h	OMÍTKA	(N17)
117	POKLADNA	21,43	VINYL	S05	OMÍTKA	(N17)
118	WC + SPRCHA	5,16	KERAMICKÁ	S03c	OBKLAD	
119	SLABOPROUD	2,13	KERAMICKÁ	S03e	OMÍTKA	(N17)
120	OKLID	1,70	KERAMICKÁ	S03i	OBKL	
121	PŘEBALOVACÍ PULT	4,02	KERAMICKÁ	S03i	OBKL	

LEGENDA MATERIÁLŮ

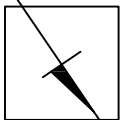
- STÁVAJÍCÍ CIHELNÉ A SMÍŠENÉ KAMENNÉ ZDIVO
- DOZDÍVKA Z CIHEL PALENÝCH (SKUPINA PRVKŮ HD DLE ČSN EN 771-1) PEVNOSTI P15 VYZDĚNÉ CELOPLOŠNĚ NA OBYČEJNOU ZDICI MALTY M5
- ZDIVO Z TVÁRNIC Z AUTOKLÁVOVANÉHO PÓRBETONU TL 150 mm PEVNOST 2,8 MPa, EI 180, SYSTÉMOVÁ ZAKLADACÍ MALTA PRO VYROVNÁNÍ PODKLADU, SYSTÉMOVÁ ZDICI MALTA PRO TENKOVRSNÉ ZDĚNÍ, NÁPOJENÍ NA STÁVAJÍCÍ ZDIVO NEREZ KOTVA V KAŽDÉ 2 SPÁŘĚ,

VÝPIS PŘEKLADŮ

OZN.	POPIS	KUSŮ
PR1	PŘEKLAD PÓRBETONOVÝ DO NENOSNÉHO ZDIVA TL 150 mm, DL 1250 mm, VÝŠKA 249 mm, R60	7
PR2	PŘEKLAD OCELOVÝ VALCOVANÝ NOSNÍK I č. 120 DL 1100 mm	1
PR3	PŘEKLAD OCELOVÝ VALCOVANÝ NOSNÍK L 50x50x5 DL 1000 mm	1

PŘEKLADY V NOSNÝCH KONSTRUKCÍCH JSOU SPECIFIKOVÁNY V STAVEBNÍ KONSTRUKČNÍM ŘEŠENÍ

0,000 = 396,670 m.n.m., B.p.v



Název akce: <b>SVĚTLÁ NAD SÁZAVOU ON - REKONSTRUKCE</b>	Investor: Správa železnic, státní organizace Střediska 103/17 110 00 Praha 1
SO-101 REKONSTRUKCE VÝPRAVNÍ BUDOVY ARCHITEKTONICKO-STAVEBNÍ ŘEŠENÍ LD projekt s.r.o. Ing. Lukáš Daněk, Ph.D. Lisavceva 285/6, 626 00 Brno email: danek@ldprojekt.cz	HIP LD projekt s.r.o. Ing. Lukáš Daněk, Ph.D. Lisavceva 285/6, 626 00 Brno email: danek@ldprojekt.cz
Odpovědný projektant: Ing. Lukáš Daněk, Ph.D.	Datum: 10/2020
Vypracoval: Ing. Lukáš Daněk, Ph.D., Adéla Stránská	Formát: 12 x A4
Stupeň dokumentace: <b>DSP + PDPS</b>	
Obsah výkresu: <b>NAVRHOVANÝ STAV - PŮDORYS 1.NP</b>	Mařítka: <b>1:50</b>
	C. výkresu: <b>E.1.1.18</b>